

# 3 LETTERTYPEN

## Over lettertypen

Een lettertype is een alfabet waarvan alle letters in één stijl zijn ontworpen.

Een lettertype noem je ook wel een font.

Het lettertype Clarendon heeft als kenmerken: een vrij stevige letter met weinig dik-dun contrast en forse, hoekige lettervoetjes (schreven).

Verskil dik en dun (contrast)



Lettervoetje (schreef)

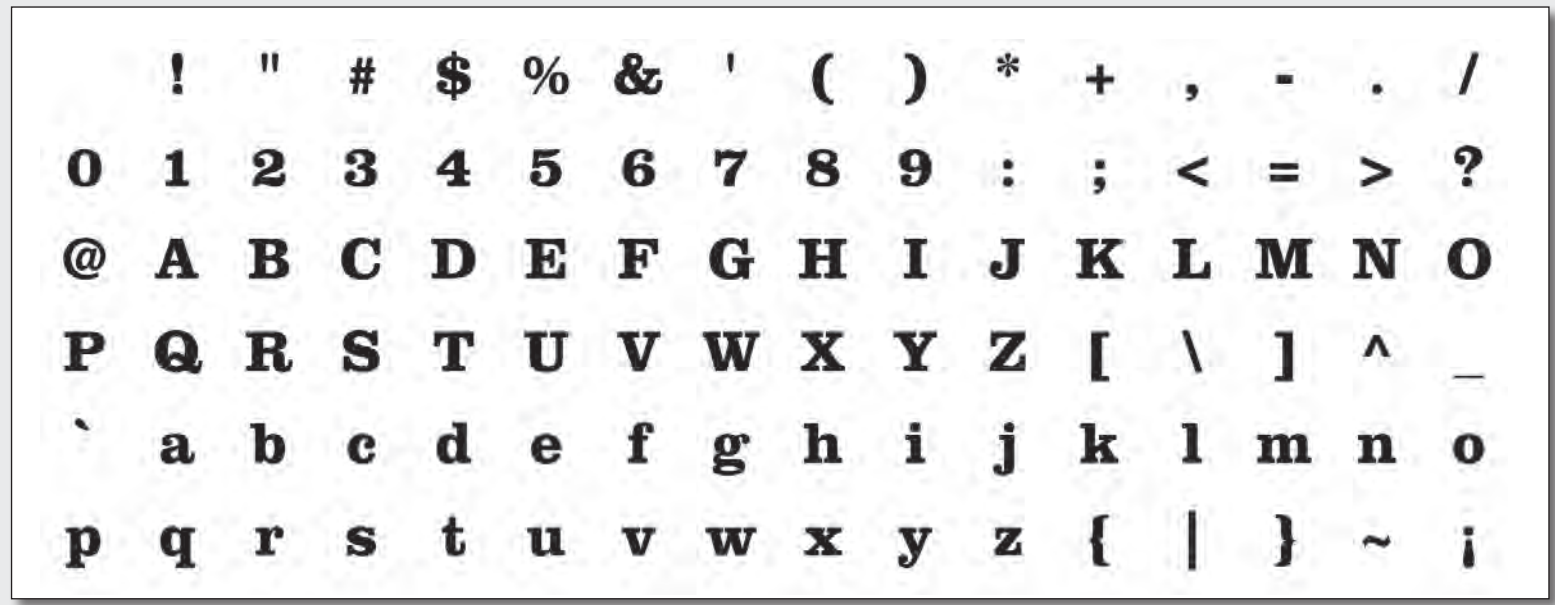
Als er binnen een lettertype ook bijvoorbeeld een cursieve, een vette of een lichte versie beschikbaar is, dan noem je die versies samen een letterfamilie.

Vergelijk het lettertype Clarendon eens met deze Minion (semibold).



### Advies

Schreefletters passen goed bij romans, poëzie of bij werkstukken waarvan het onderwerp zich leent voor het gebruik van een klassieke letter.



## Indeling van lettertypen

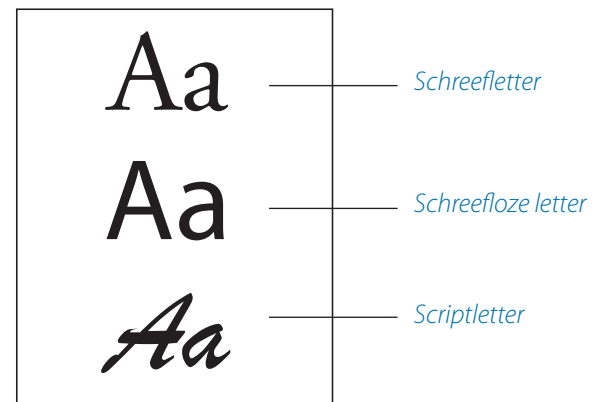
Je kunt alle lettertypen indelen in drie grote groepen:

- Letters met een schreef
- Letters zonder schreef
- Scripten dat zijn letters die op handschrift lijken.

De keuze van een lettertype bepaalt in belangrijke mate het karakter van een tekst.

### Advies

Kies voor een zakelijke tekst een schreefloos lettertype. Gebruik nooit scripten in een zakelijke (formele) tekst (rapport, verslag, sollicitatiebrief e.d.), ook niet in koppen, aanhef of afsluiting.



### Advies

Combineer niet meer dan twee lettertypen. Gebruik een schreefletter bij voorkeur in combinatie met een schreefloos lettertype. Het gebruik van twee schreefloze of twee schreefletters geeft te weinig onderscheid.

